

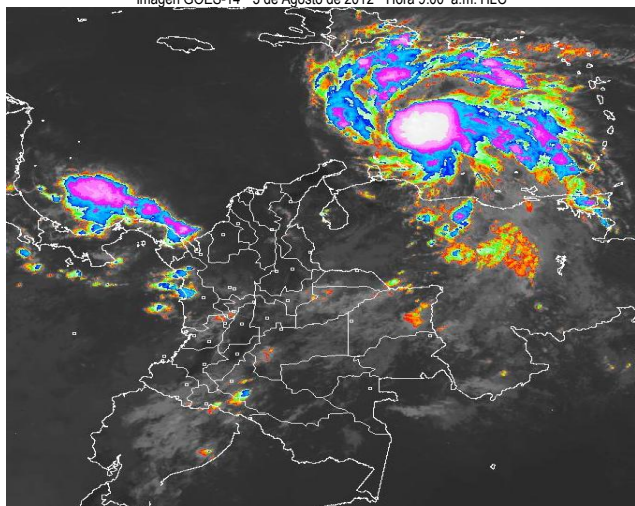
El IDEAM comunica al Sistema Nacional de Gestión del Riesgo (SNGR) y al Sistema Nacional Ambiental (SINA)
Bogotá D. C., sábado 4 de Agosto de 2012
Hora de actualización 12:00 m.

CONDICIONES HIDROMETEOROLÓGICAS ACTUALES

La Tormenta tropical "ERNESTO" continúa fortaleciéndose en el Mar Caribe manteniendo una dirección hacia el Noroeste, alejándose del territorio nacional, sin posibilidad de afectación directa. **ALERTA ROJA** por incendios de la cobertura vegetal, en la Región Andina y en algunos sectores de la región Caribe. **ALERTA ROJA** debido a niveles bajos del río Magdalena a la altura de Barrancabermeja, afectando la navegación en algunos sectores entre Barrancabermeja (Santander) y San Pablo (Bolívar). **ALERTA ROJA** debido a creciente súbita en el Río Humea en el Municipio de Medina (Cundinamarca) y por niveles altos en el río Meta en el trayecto Puerto López y Cabuyaro.

IMAGEN SATELITAL

Imagen GOES-14 * 3 de Agosto de 2012 * Hora 9:00 a.m. HLC



PRONÓSTICO CONDICIONES METEOROLÓGICAS ESPECIALES

ÁREA DEL VOLCÁN CERRO MACHÍN (coordenadas: 4.80 - 75.62)

Cielo entre parcialmente cubierto y cubierto con precipitaciones de variada intensidad a diferentes horas.

Servicio Geológico Colombiano lo reporta en **NIVEL AMARILLO (III): CAMBIOS EN EL COMPORTAMIENTO DE LA ACTIVIDAD VOLCÁNICA**

ELEVACIÓN (pies)	DIRECCIÓN	VELOCIDAD	
		NUDOS	KPH
10,000	SURESTE	5	9
18,000	SURESTE	5	9
24,000	ESTE	15-20	18-37
30,000	ESTE	15-25	28-45

ÁREA DEL VOLCÁN NEVADO DEL HUILA (coordenadas: 2.92 - 76.05)

Se pronostican condiciones nubosas con lluvias ligeras y dispersas durante la jornada.

Servicio Geológico Colombiano lo reporta en **NIVEL AMARILLO (III): CAMBIOS EN EL COMPORTAMIENTO DE LA ACTIVIDAD VOLCÁNICA**

ELEVACIÓN (pies)	DIRECCIÓN	VELOCIDAD	
		NUDOS	KPH
10,000	SURESTE	5	9
18,000	SURESTE	5 - 10	9 - 18
24,000	NORESTE	10 - 20	18 - 36
30,000	NORESTE	20 - 25	36 - 45

ÁREA DEL VOLCÁN GALERAS (coordenadas: 1.55 - 77.37)

Cielo parcialmente nublado con predominio de condiciones secas.

Servicio Geológico Colombiano lo reporta en **NIVEL AMARILLO (III): CAMBIOS EN EL COMPORTAMIENTO DE LA ACTIVIDAD VOLCÁNICA**

ELEVACIÓN (pies)	DIRECCIÓN	VELOCIDAD	
		NUDOS	KPH
10,000	SURESTE	5 - 10	9 - 18
18,000	ESTE	5-10	9 - 18
24,000	NORESTE	10 - 20	28 - 45
30,000	NORESTE	20 - 30	36 - 54

ÁREA DEL VOLCÁN DEL RUÍZ (coordenadas: 4.89 - 75.32)

Durante el día y la noche se prevé tiempo nuboso con lloviznas intermitentes.

Servicio Geológico Colombiano lo reporta en **NIVEL NARANJA (II): CAMBIOS EN EL COMPORTAMIENTO DE LA ACTIVIDAD VOLCÁNICA**

ELEVACIÓN (pies)	DIRECCIÓN	VELOCIDAD	
		NUDOS	KPH
10,000	SURESTE	5 - 10	9 - 18
18,000	ESTE	5	9
24,000	ESTE	10 - 20	18 - 36
30,000	ESTE	20 - 30	36 - 54

MÁS DESTACADO

ALERTA ROJA. PARA TOMAR ACCIÓN **ALERTA NARANJA. PARA PREPARARSE** **ALERTA AMARILLA. PARA INFORMARSE**

- Las lluvias de mayor consideración durante las últimas 24 horas se registraron principalmente en las regiones Caribe y Andina, alcanzando el mayor volumen en el municipio de **Ciénaga de Oro (Córdoba)** con **102,3 mm**.
- ALERTA ROJA** por amenaza alta de crecientes súbitas en el río Humea, en los últimos días se han presentado crecientes súbitas a la altura del municipio de Medina (Cundinamarca).
- ALERTA ROJA** por niveles altos para el río Meta a la altura de Cabuyaro (Meta). Esta alerta se extiende al trayecto comprendido entre Puerto López y Cabuyaro.
- ALERTA ROJA** por amenaza muy alta de incendios de la cobertura vegetal en algunos sectores de las regiones Andina y Caribe.
- ALERTA ROJA** por amenaza muy alta de deslizamientos de tierra en zonas inestables y de alta pendiente en algunos sectores del piedemonte llanero.
- ALERTA ROJA** debido a las condiciones de reducción significativa de las lluvias en los departamentos de: Boyacá, Huila, Tolima, Valle del Cauca, Cauca, Nariño y sur occidente de Cundinamarca y de acuerdo a las tendencias meteorológicas para los próximos días, se espera tiempo seco en gran parte del país y déficit de lluvias en las regiones antes mencionadas. Pueden presentarse moderados desabastecimientos en algunos ríos que sirven de fuente de captación para algunos acueductos.
- ALERTA ROJA** En las últimas 24 horas se ha registrado un incremento importante en los niveles del río Magdalena con una recuperación significativa en su caudal de navegabilidad, los niveles se encuentran actualmente alrededor de 2,61 m. de dato de mira en Barrancabermeja (Santander).
- ALERTA NARANJA** Por crecientes súbitas en el río Bogotá. Las lluvias de los últimos días ocasionaron incrementos súbitos que superaron cotas de inundación en la parte alta de la cuenca a la altura de Suesca, Cundinamarca.
- ALERTA NARANJA** Río Sumapaz. En las últimas 8 horas se registra una creciente súbita en la parte alta del río Sumapaz, se recomienda a los pobladores ribereños del municipio de Melgar (Tolima), estar atentos ante posibles afectaciones.
- ALERTA NARANJA** Río San Jorge. Por creciente súbita registrada en días anteriores y por el paso de la onda de crecida hacia aguas abajo y se previene a pobladores de los municipios de Puerto Córdoba y Ayapel.
- ALERTA AMARILLA** Por la probabilidad de vendavales en la región Caribe, especialmente en zonas de sabana, esto debido al tránsito de ondas tropicales normales para la época.

TEMPERATURAS MÁXIMAS

A continuación se relacionan los municipios donde se presentaron temperaturas iguales o superiores a 35.0°C:

DEPARTAMENTO	MUNICIPIOS
CESAR	Manaure Balcón Del Cesar (37.7°C), Valledupar (35.2°C), Valledupar (35.2°C),
CUNDINAMARCA	Puerto Salgar (37.2°C),
HUILA	Campoalegre (36.2°C), Neiva (35.8°C), Villavieja (35.8°C), Agrado (35.8°C),
LA GUAJIRA	Manaure (37.7°C), Riohacha (37.2°C), Riohacha (36.1°C), Urumita (35.6°C),
TOLIMA	Maicao (35.2°C), Uribia (35.2°C),
	Natagaima (39.6°C), Ambalema (37.8°C), Guamo (37.4°C), Flandes (36.4°C),
	Valle De San Juan (36°C),

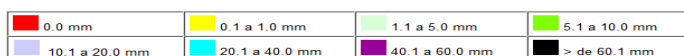
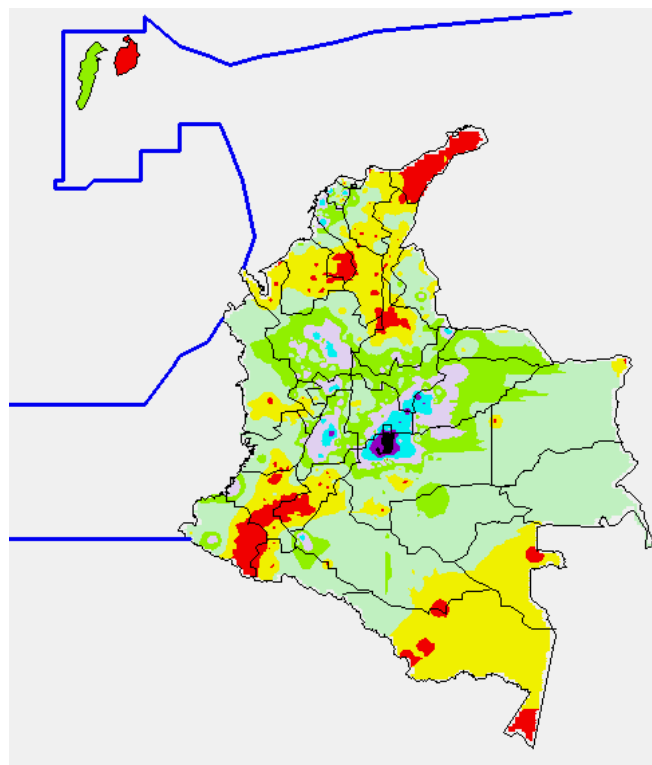
PRECIPITACIONES

A continuación se relacionan los municipios donde en las últimas 24 horas se registraron precipitaciones iguales o superiores a 30.0 mm:

DEPARTAMENTO	MUNICIPIOS
ANTIOQUIA	San Francisco (40), Angostura (39),
ARAUCA	Saravena (98.1),
ATLANTICO	Suan (48), Campo De La Cruz (45), Candelaria (40), Candelaria (35), Sabanalarga (32),
BOLIVAR	San Pablo (83), San Estanislao (31),
CAQUETA	San José Del Fragua (57.4),
CASANARE	Villanueva (30),
CESAR	Pelaya (45.2), Curumani (44.2),
CORDOBA	Sahagún (67), Chinú (38),
HUILA	Acevedo (32),
MAGDALENA	Pivijay (34),
META	La Macarena (39), Cubarral (36), Villavicencio (35), Mesetas (33),
NORTE DE SANTANDER	Cúcuta (39.4), Sardinata (35),
PUTUMAYO	Mocoa (40.5), San Francisco (37.2),
SANTANDER	Charalá (30.5), Puente Nacional (54.6), Puerto Wilches (90), Sabana De Torres (79.1),
SUCRE	Majagual (45), San Benito Abad (33.6), Sucre (32),
VAUPES	Mitú (38),

MAPA DE PRECIPITACIÓN DIARIA

Desde las 7:00 a.m. del jueves 2 de Agosto hasta las 7:00 a.m. del viernes 3 de Agosto de 2012.



ESTADO DE LOS EMBALSES

A continuación se relacionan los volúmenes útiles diarios (expresados en porcentaje) de reservas de algunos embalses de acuerdo con información consultada en XM:

EMBALSE	DEPARTAMENTO	VOLUMEN ÚTIL DIARIO (%)
MIEL I	Caldas	48.31
MIRAFLORES	Antioquia	86.14
EL PEÑOL	Antioquia	94.40
PLAYAS	Antioquia	72.25
PORCE II	Antioquia	9.92
PORCE III	Antioquia	70.90
PUNCHINÁ	Antioquia	38.58
RIOGRANDE 2	Antioquia	76.48
SAN LORENZO	Antioquia	41.70
TRONERAS	Antioquia	17.47
URRÁ I	Córdoba	68.53
AGREGADO BOGOTÁ	Cundinamarca	82.83
BETANIA	Huila	89.37
MUNA	Cundinamarca	90.76
PRADO	Tolima	67.60
CHUZA	Cundinamarca	87.48
ESMERALDA	Boyacá	95.69
GUAVIO	Cundinamarca	98.96
ALTO ANCHICAYÁ	Valle del Cauca	6.12
CALIMA 1	Valle del Cauca	87.23
SALVAJINA	Cauca	54.51
NEUSA	Cundinamarca	71.99
SISGA	Cundinamarca	88.09
TOMINÉ	Cundinamarca	84.04

PRONÓSTICO METEOROLÓGICO

REGIÓN	PRONÓSTICO
SABANA DE BOGOTÁ	<p>Sábado: En el transcurso del día y de la noche persistirán las condiciones nubosas con precipitaciones de variada intensidad en amplios sectores de la ciudad y de la Sabana.</p> <p>Domingo: En la mañana predominará el tiempo seco, en la tarde son previstas lluvias ligeras en algunos sectores del Oriente de la ciudad y de la Sabana.</p>
ANDINA	<p>Sábado: A lo largo del día y de la noche se mantendrán los cielos nublados en la región, con precipitaciones entre ligeras a moderadas en Cundinamarca, Antioquia, los Santanderes, Eje cafetero, Boyacá, Tolima, Huila y Macizo colombiano, las lluvias se concentrarán particularmente en zonas de montaña. En los Valles interandinos tenderán a predominar las condiciones secas.</p> <p>Domingo: En sectores de Antioquia, Norte de Santander, Santander, Caldas, Risaralda, Quindío, Cundinamarca y Boyacá se pronostican lluvias entre ligeras a moderadas, principalmente después del mediodía. En amplios sectores de Tolima, Huila, Valle del Cauca, Cauca y Nariño predominará el tiempo seco.</p>
CARIBE	<p>Sábado: En horas de la mañana se prevé tiempo seco con cielo entre despejado y parcialmente nublado, después del mediodía y por la noche son estimadas precipitaciones en las estribaciones de la Sierra Nevada de Santa Marta, Sur de Bolívar y en sectores de Atlántico, Sucre, Córdoba y Urabá. No se descartan tormentas eléctricas.</p> <p>Domingo: Cielo entre parcialmente nublado y nublado con lluvias en horas de la tarde y de la noche principalmente en las inmediaciones de la Sierra Nevada de Santa Marta, Atlántico, Bolívar, Córdoba, Urabá y Sucre.</p>
ARCHIPIÉLAGO DE SAN ANDRÉS, PROVIDENCIA Y SANTA CATALINA	<p>Sábado: Cielo parcialmente nublado con predominio de condiciones secas, salvo en San Andrés donde no se descartan lloviznas por la tarde.</p> <p>Domingo: Cielo mayormente cubierto con precipitaciones entre ligeras y moderadas, las de mayor intensidad se advierten en horas de la noche.</p>
MAR CARIBE	<p>Sábado: En gran parte del Caribe colombiano se esperan condiciones secas, salvo los extremos oriental y occidental, incluida el área localizada enfrente de la costa de Córdoba y Urabá, donde son previstas lluvias de variada intensidad con descargas eléctricas, especialmente en horas de la tarde y de la noche.</p> <p>Domingo: Nubosidad variable con lluvias entre ligeras a fuertes en amplios sectores de la zona marítima nacional. No se descartan tormentas eléctricas y ráfagas de viento, particularmente en alta mar.</p>
PACÍFICA	<p>Sábado: En amplios sectores de los departamentos de Chocó y Valle del Cauca se estiman condiciones lluviosas durante la jornada con posibilidad en algunos casos de actividad eléctrica. En sectores de Cauca y Nariño por el contrario predominará el tiempo seco.</p> <p>Domingo: Cielo entre parcialmente nublado y nublado con precipitaciones a diferentes horas en sectores de Chocó y Valle del Cauca, inclusive no se descartan tormentas eléctricas. En Cauca y Nariño prevalecerán las condiciones secas.</p>
INSULAR PACÍFICA	<p>Sábado: En Malpelo esperen Cielo parcialmente nublado con predominio de condiciones secas y en Gorgona se pronostican lloviznas al final de la tarde o durante la noche.</p> <p>Domingo: En Malpelo y en Gorgona son esperadas precipitaciones ligeras temprano en la mañana y luego al finalizar la jornada.</p>
OCEANO PACÍFICO	<p>Sábado: Cielo parcialmente cubierto con precipitaciones entre ligeras a moderadas, a diferentes horas, enfrente del litoral chocoano, en el resto del Pacífico nacional prevalecerán las condiciones secas.</p> <p>Domingo: En el Norte del Pacífico colombiano se advierten nubes espesas con precipitaciones, acompañadas, en algunos casos de actividad eléctrica, en el resto de la zona se pronostica tiempo seco con cielo parcialmente nublado.</p>
ORINOQUIA	<p>Sábado: Cielo entre parcialmente cubierto y cubierto con precipitaciones de variada intensidad en varios sectores de Arauca, Casanare, Meta y Vichada, las lluvias de mayor consideración se prevén a lo largo del Piedemonte llanero.</p> <p>Domingo: Nubosidad variable a lo largo de la jornada con lluvias entre ligeras y moderadas especialmente después del mediodía y por la noche en el Piedemonte llanero y en sectores de Vichada y en el Centro y Oriente del Meta.</p>
AMAZONICA	<p>Sábado: En la mayor parte de la región prevalecerán las condiciones secas, excepto en sectores del Piedemonte amazónico, Guainía y Guaviare donde son estimadas algunas precipitaciones durante la jornada.</p> <p>Domingo: Cielo entre ligera y parcialmente nublado con predominio de tiempo seco durante la jornada, excepto en sectores de Guaviare y Guainía donde no se descartan lluvias ligeras en horas de la tarde y primeras de la noche.</p>

ALERTAS VIGENTES

Para mayor información sobre el Pronóstico del Estado del Tiempo, Informes Técnicos Diarios y Comunicados Especiales, e informes de otras áreas temáticas, tales como Hidrología, Deslizamientos de Tierra e Incendios, se sugiere consultar la siguiente dirección electrónica: www.ideam.gov.co

REGIÓN CARIBE

ALERTA ROJA: INCENDIOS DE LA COBERTURA VEGETAL

Amenaza **muy alta** de ocurrencia de incendios de la cobertura vegetal en zonas de bosques, cultivos y pastos, localizados en los siguientes municipios y sectores aledaños:

LA GUAJIRA: Maicao, Riohacha, Uribia.

MAGDALENA: Sitionuevo.

ALERTA NARANJA INCENDIOS DE LA COBERTURA VEGETAL

Amenaza **alta** de ocurrencia de incendios de la cobertura vegetal en zonas de bosques, cultivos y pastos, localizados en los siguientes municipios y sectores aledaños:

LA GUAJIRA: Dibulla El Molino, Manaure.

CESAR: Valledupar.

Especial atención amerita Vía Parque Isla de Salamanca.

ALERTA NARANJA RIO SAN JORGE

En las últimas 48 horas el río San Jorge a la altura de Montelíbano (Córdoba) registró un incremento súbito con valores altos cercanos a cotas de inundación que podrían afectar zonas ribereñas hacia aguas abajo, particularmente en los municipios de Puerto Córdoba y Ayapel, por lo que se les recomienda a pobladores de zonas ribereñas bajas estar atentos ante la posibilidad de afectación y de acuerdo al pronóstico de lluvias para la zona es probable que se presenten nuevos incrementos súbitos.

ALERTA AMARILLA PROBABILIDAD DE VENDAVALS

Para esta época del año es muy común la ocurrencia de vendavales por causa del periódico tránsito de ondas tropicales en la Región Caribe, especialmente en zonas de sabana o llanura estos fenómenos atmosféricos pueden alcanzar vientos entre moderados a fuertes que podrían destear casas, tumbiar árboles o postes de energía entre otros daños. El IDEAM recomienda estar muy atentos y tomar las medidas preventivas necesarias.

REGIÓN ANDINA

ALERTA ROJA: CONDICIONES SECAS Y CONSIDERABLE REDUCCIÓN DE LAS PRECIPITACIONES

Aunque es normal para la época del año (temporada seca), se observa que se presenta una marcada tendencia de reducción significativa de las lluvias, siendo más notoria esta condición en los departamentos de Norte de Santander, Boyacá, Huila, Tolima, Valle del Cauca, Cauca y Nariño; de acuerdo a las tendencias meteorológicas se espera tiempo seco en gran parte del país y déficit de lluvias en las regiones antes mencionadas. Como resultado de esta situación se pueden presentar moderados desabastecimientos de agua en algunos acueductos. Se prevé que la anterior situación se extienda hasta mediados del mes de septiembre, período para el cual se estima comience la segunda temporada de lluvias en el país. El IDEAM advierte sobre la alta probabilidad de afectación por incendios forestales y sequías en los sectores antes mencionados, y hace un llamado de atención a las empresas operadoras de acueductos, a los operadores de acueductos veredales y al público en general, para que realicen un monitoreo constante de las reservas de agua y planeación y uso adecuado de la mismas en los siguientes meses.

ALERTA ROJA: INCENDIOS DE LA COBERTURA VEGETAL

Amenaza **muy alta** de ocurrencia de incendios de la cobertura vegetal en zonas de bosques, cultivos y pastos, localizados en los siguientes municipios y sectores aledaños:

ANTIOQUIA: Abejorral.

CALDAS: Salamina.

CAUCA: Bolívar, Caloto, Guachene, Miranda, Padilla, Popayán, Puerto Tejada, Santander De Quilichao, Sotará (Paispamba), Toribio, Villa Rica.

CUNDINAMARCA: Anapoima, Bituima, Chaguaní, Guaduas, Viani.

HUILA: Aipe, Baraya, Campoalegre, Colombia, Neiva, Tello, Villavieja.

NARIÑO: Aldana, Ancuya, Arboleda (Berruecos), Buesaco, Chachagüí, Consacá, Cuaspud (Carlosama), Cumbal, El Peñol, El Tambo, Funes, Guachucal, Guaitarilla, Iles, Imués, La Florida, La Llanada, La Unión, Linares, Los Andes (Sotomayor), Mallama (Piedrancha), Nariño, Ospina, Pasto, Providencia, Pupiales, Samaniego, San Lorenzo, San Pedro De Cartago (Cartago), Sandoná, Santa Cruz (Guachavés), Sapuyes, Taminango, Tangua, Túquerres, Yacuanquer.

TOLIMA: Armero (Guayabal), Ataco, Casabianca, Chaparral, Coyaima, Cunday, Falan, Fresno, Guamo, Herveo, Ibagué, Icononzo, Lérda, Libano, Murillo, Natagaima, Palocabildo, Prado, Purificación, Rioblanco, Roncesvalles, San Luis, Santa Isabel, Valle De San Juan, Venadillo, Villahermosa, Villarrica.

VALLE DEL CAUCA: Buga, Cali, Calima (El Darién), Candelaria, El Cerrito, Florida, Ginebra, Guacarí, Jamundí, La Cumbre, Palmira, Restrepo, Vijes, Yotoco, Yumbo.

Especial atención amerita, Parque Nacional Natural Las Hermosas, Parque Nacional Natural Cordillera de los Picachos, Parque Nacional Natural farallones de Cali y Santuario de Fauna y Flora Galeras.

ALERTA ROJA: NIVELES BAJOS CUENCA MEDIA DEL RIO MAGDALENA

En las últimas horas se registran moderadas fluctuaciones en los niveles del río Magdalena con una pequeña recuperación en su capacidad de navegabilidad, los niveles se encuentran actualmente alrededor de 2,35 m. de dato de mira en Barrancabermeja (Santander), aun considerados bajos.

ALERTA NARANJA RIO BOGOTA

Actualmente, el río Bogotá registra una estabilidad relativa en sus niveles, con valores en el rango medio-alto, en la parte alta de la cuenca según registro de la estación Santa Rosita ubicada en el municipio de Suesca (Cundinamarca). Sin embargo, se recomienda estar atentos debido al tránsito de la onda y posibles nuevos incrementos de acuerdo al pronóstico de lluvias para la región, especialmente en el Norte de la Sabana de Bogotá.

ALERTA NARANJA RIO SUMAPAZ. En las últimas 8 horas se registró un incremento súbito en el nivel del río Sumapaz en la parte alta de la cuenca (en Cabrera y Pandi en el departamento de Cundinamarca), por lo que se recomienda a los pobladores ribereños del municipio de Melgar (Cundinamarca), estar atentos ante posibles afectaciones.

ALERTA NARANJA INCENDIOS DE LA COBERTURA VEGETAL

Amenaza **alta** de ocurrencia de incendios de la cobertura vegetal en zonas de bosques, cultivos y pastos, localizados en los siguientes municipios y sectores aledaños:

CAUCA: El Tambo, Jambaló, Piendamó, Silvia.

CUNDINAMARCA: Anolaima, Cachipay, Guayabal de Siquima, Pulí, Villeta.

HUILA: Algeciras, Palermo, Rivera.

NARIÑO: Cumbitara.

TOLIMA: Dolores, Saldaña.

VALLE DEL CAUCA: Dagua.

ALERTA NARANJA: EL SERVICIO GEOLOGICO COLOMBIANO INFORMA DE CONDICIONES DE ALERTA NARANJA PARA LA ZONA DE INFLUENCIA DEL NEVADO DEL RUIZ.

De acuerdo con la información del Servicio Geológico Colombiano, se tiene probabilidad de caída de materiales y deslizamientos de laderas, condición que de presentarse, podría causar taponamiento y represamiento sobre corrientes en estribaciones del Nevado del Ruiz.

Se recomienda especial atención a los Consejo Departamental de Gestión del Riesgo de Desastres – CDGRD y al Consejo Municipal de Gestión del Riesgo de Desastres- CMGRD estar atentos a los niveles de los ríos en los cuales el IDEAM mantiene un monitoreo permanente.

Para mayor información se sugiere consultar la siguiente dirección del Observatorio de Manizales: <http://www.ingecominas.gov.co/Manizales.aspx>

ALERTA AMARILLA. CRECIENTES SÚBITAS EN EL RÍO CARARE.

En las últimas 48 horas se presentó un incremento súbito en el nivel del río Carare a la altura de Puerto Araujo (Santander) cuyos valores alcanzaron rangos cercanos a cotas de afectación de zonas bajas de este municipio, por lo que se advierte a los pobladores de zonas ribereñas bajas para que estén atentos a la evolución de esta crecida y a la posibilidad de nuevos incrementos súbitos de acuerdo al pronóstico de lluvias para la región en los próximos días.

REGIÓN ORINOQUIA

ALERTA ROJA: INCENDIOS DE LA COBERTURA VEGETAL

Amenaza **muy alta** de ocurrencia de incendios de la cobertura vegetal en zonas de bosques, cultivos y pastos, localizados en los siguientes municipios y sectores aledaños:

META: La Macarena, Uribe.

ALERTA ROJA. CRECIENTES SUBITAS RÍO HUMEA

En los últimos días se han presentado crecientes súbitas en el río Humea a la altura del municipio de Medina (Cundinamarca), se espera en consecuencia incrementos de nivel del río Meta en la estación Cabuyaro y se mantiene este nivel de alerta por la probabilidad de lluvias en esa zona.

ALERTA ROJA: NIVELES ALTOS RÍO META

Actualmente se registra un leve descenso de los niveles del río Meta a la altura de Puerto López y Cabuyaro (Meta) aun en el rango de valores altos para la época y cercanos a cotas de afectación. Por tanto, debido a la probabilidad que persistan las lluvias a lo largo de la cuenca se prevé que se mantengan valores de niveles altos, por lo que se sugiere permanecer atentos a la evolución de este evento.

ALERTA ROJA: DESLIZAMIENTOS DE TIERRA

Se pronostica amenaza alta por deslizamientos de tierra en áreas inestables en jurisdicción de los municipios:

BOYACÁ: Aquitania, Campohermoso, Chivor, Cubará, Labranzagrande, Macanal, Páez, Pajarito, San Eduardo y San Luis de Gaceno

CASANARE: Chámeza, Recetor, Sabanalarga, Támara, Tauramena y Yopal.

CUNDINAMARCA: Guayabetal, Medina, Paratebueno y Ubalá.

ALERTA NARANJA DESLIZAMIENTOS DE TIERRA

Se pronostica amenaza moderada por deslizamientos de tierra en áreas inestables en jurisdicción de los municipios:

NORTE DE SANTANDER: Toledo y Chitagá.

META: Acacias, Barranca de Uplá, Cubarral, El Calvario, El Castillo, El Dorado, Restrepo y Villavicencio.

REGIÓN PÁCIFICA

ALERTA NARANJA DESLIZAMIENTOS DE TIERRA

Se pronostica amenaza moderada por deslizamientos de tierra en áreas inestables en jurisdicción de los municipios:

CHOCÓ: Alto Baudó (Pie de Pató), Atrato (Yuto), Bahía Solano (Mutis), Bojayá (Bellavista), Juradó, Medio Atrato (Beté), Nuquí, Quibdó y Río Quito (Paimadó).

VALLE DEL CAUCA: Buenaventura y Dagua.

ALERTA AMARILLA: CRECIENTE SÚBITA EN EL RÍO ATRATO.

En las últimas horas se registra un descenso lento en los niveles del río Atrato con valores en el rango medio-alto para la época a la altura de la ciudad de Quibdó. Debido a la probabilidad de lluvias para la región se recomienda a los pobladores de zonas ribereñas bajas estar atentos ante la posibilidad de afectaciones y se previene también a las poblaciones hacia aguas debajo de Quibdó, como son: Tagachí (Quibdó), Vigía del Fuerte (Antioquia), Domingodó, Vigía de Curvaradó y Río Sucio.

REGIÓN AMAZÓNICA

ALERTA ROJA: INCENDIOS DE LA COBERTURA VEGETAL

Amenaza **muy alta** de ocurrencia de incendios de la cobertura vegetal en zonas de bosques, cultivos y pastos, localizados en los siguientes municipios y sectores aledaños:

CAQUETA San Vicente del Caguán

ALERTA NARANJA DESLIZAMIENTOS DE TIERRA

Se pronostica amenaza moderada por deslizamientos de tierra en áreas inestables en jurisdicción de los municipios:

PUTUMAYO: San Francisco.

ALERTA NARANJA INCENDIOS DE LA COBERTURA VEGETAL

Amenaza **alta** de ocurrencia de incendios de la cobertura vegetal en zonas de bosques, cultivos y pastos, localizados en los siguientes municipios y sectores aledaños:

CAQUETA Puerto Rico.

ALERTA AMARILLA: CRECIENTES SUBITAS RÍOS PIEDEMONTE AMAZONICO

Los niveles en general han disminuido, sin embargo se mantienen condiciones altas en el nivel del río Putumayo a la altura de Puerto Asís, que alcanzó en días anteriores, valores de afectación a este municipio y poblaciones cercanas como Puerto Caicedo, Valle del Guamuez, San Miguel, Puerto Guzmán, La Hormiga,. Se recomienda especial atención al Consejo Departamental de Gestión del Riesgo de Desastres – CDGRD y al Consejo Municipal de Gestión del Riesgo de Desastres- CMGRD estar atentos al nivel del río.

MAR CARIBE

ALERTA AMARILLA: OLEAJE Y VIENTO

Se espera una velocidad del viento cercana a los 40 km/h y altura del oleaje entre 2.0 y 3.0 metros en el Oriente del Caribe colombiano. Se recomienda a usuarios de pequeñas embarcaciones consultar con las Capitanías de puerto antes de zarpar.

ALERTA AMARILLA: TIEMPO LLUVIOSO

Para el día de hoy se prevé en sectores del Occidente del Mar Caribe colombiano precipitaciones de carácter moderado, es probable que estas alcancen el Archipiélago de San Andrés y Providencia, al igual que en sectores del Oriente del área marítima se presenten lluvias fuertes y ráfagas de viento en horas de la noche. Es factible que en el transcurso de mañana e inicios de la siguiente, debido al paso de una tormenta tropical **ERNESTO** se presenten precipitaciones entre moderadas y fuertes en gran parte del Caribe colombiano. Se recomienda a usuarios de embarcaciones consultar con las Capitanías de puerto antes de zarpar.

OCÉANO PACÍFICO

ALERTA AMARILLA: TIEMPO LLUVIOSO

En amplios sectores del Norte del Océano Pacífico y Sur del litoral se esperan condiciones lluviosas durante la tarde y noche con posibilidad de actividad eléctrica. Se recomienda a usuarios de pequeñas embarcaciones consultar con las Capitanías de puerto antes de zarpar.

ALERTA ROJA. PARA TOMAR ACCIÓN Advierte a los sistemas de prevención y atención de desastres sobre la amenaza que puede ocasionar un fenómeno con efectos adversos sobre la población, el cual requiere la atención inmediata por parte de la población y de los cuerpos de atención y socorro. Se emite una alerta sólo cuando la identificación de un evento extraordinario indique la probabilidad de amenaza inminente y cuando la gravedad del fenómeno implique la movilización de personas y equipos, interrumpiendo el normal desarrollo de sus actividades cotidianas.

ALERTA NARANJA. PARA PREPARARSE Indica la presencia de un fenómeno. No implica amenaza inmediata y como tanto es catalogado como un mensaje para informarse y prepararse. El aviso implica vigilancia continua ya que las condiciones son propicias para el desarrollo de un fenómeno, sin que se requiera permanecer alerta.

ALERTA AMARILLA. PARA INFORMARSE Es un mensaje oficial por el cual se difunde información. Por lo regular se refiere a eventos observados, reportados o registrados y puede contener algunos elementos de pronóstico a manera de orientación. Por sus características pretéritas y futuras difiere del aviso y de la alerta, y por lo general no está encaminado a alertar sino a informar.

CONDICIONES NORMALES La información que se suministra se encuentra dentro de los rangos normales.

°C: grados Celsius

m: metros

mm: milímetros

msnm: metros sobre nivel del mar

KPH: kilómetros por hora

GOES: Geostationary Operational Environmental Satellites (Satélite Geoestacionario Operacional Ambiental).

GOES-13 es el designado GOES-Este, localizado en 75° W sobre el ecuador geográfico.

PNN: Parque Nacional Natural

SFF: Santuario de Fauna y Flora

Ricardo Lozano Picón, Director General
Julían Corrales, Jefe Oficina de Pronósticos y Alertas
Juan Francisco Alameda, Coordinador de Alertas Ambientales

Profesionales en turno:
Daniel USECHE, Rafael NAVARRETE, Freddy GARRIDO y Mario MORENO.
Internet: <http://www.ideam.gov.co>
Correo electrónico servicio@ideam.gov.co * alertasideam@ideam.gov.co
Carrera 10 N° 20 - 30 ** Piso 9, Bogotá, D.C.
Teléfono: 3421586.